



PICTO'MATCH

Dans le cadre de cette activité qui prend la forme d'une course de relais, les élèves sont invité-es à identifier ce qui se cache derrière l'illustration des dix principes en associant des objets aux pictogrammes de la charte.

But de l'activité : associer des objets aux pictogrammes.

Lien avec la charte :



Public-cible : 4H à 11H

Lieu : en salle de gymnastique, dans la cour ou tout autre endroit dégagé pour courir

Matériel : 10 cartes pictogrammes, 30 cartes objets (avec code couleur pour les 4 à 6H et sans code couleur pour les 7 à 11H), une affiche de la charte « Respect grandeur nature » (format A4 ou A3)

Durée : 5 à 10 minutes (pour une partie) et env. 15 minutes pour la mise en commun

Organisation : en équipes de 2 à 4 élèves puis en plénum

Déroulement :

Former des équipes de 2 à 4 élèves et distribuer à chacune une carte pictogramme différente. Placer au centre de l'espace de jeu toutes les cartes objets qui correspondent aux pictogrammes distribués (mêlées et faces cachées). Répartir les équipes dans l'espace, à distance identique du centre de l'espace de jeu.

1. Au top départ, un-e élève de chaque équipe court vers le centre et retourne une carte. Si la carte retournée représente un objet associé au pictogramme du groupe, elle est ramenée à l'équipe. Dans le cas contraire, la carte est laissée sur place, face cachée.
2. Un-e deuxième élève court au centre pour essayer de ramener un autre objet. Le jeu continue ainsi, en course de relais. Lorsqu'une équipe a retrouvé les trois cartes objets qui correspondent à son pictogramme, le jeu est terminé.
- 4 à 6 H : le reste de la classe prend connaissance des trois objets associés au pictogramme. Sont-ils associés positivement ou négativement au pictogramme ? Pour quelle raison ?
- 7 à 11H : l'équipe qui a terminé explique au reste de la classe pourquoi elle a choisi d'associer ces trois objets au pictogramme. Elle précise si l'objet est associé positivement ou négativement au pictogramme et pourquoi. Le reste de la classe valide (ou non) les objets rapportés.
3. D'autres parties peuvent être réalisées avec une nouvelle sélection de pictogrammes et de cartes objets.
4. Afficher la charte « Respect grandeur nature » qui présente dix principes de respect et de vivre-ensemble. Questionner les élèves : quel est le message porté par chacun des pictogrammes ? Quel est l'intérêt ou l'utilité de ces dix principes ?

Remarque : les associations pictogramme-objets proposées ne sont pas figées. Selon l'interprétation qui est faite par les élèves, certains objets peuvent être associés à un autre pictogramme ; il est surtout important de pouvoir argumenter à ce sujet. **D'autre part, l'objet peut être associé positivement (écouteurs sans fil) ou négativement (enceinte portable) au principe représenté par le pictogramme (« Réserve tes décibels à tes oreilles »).**



10 GESTES SIMPLES POUR UNE NATURE FLOISSANTE
DÉCOUVRE COMMENT CHACUN DE TES GESTES PEUT FAIRE LA DIFFÉRENCE SUR WWW.RESPECTGRANDEURNATURE-NEUCH.CH



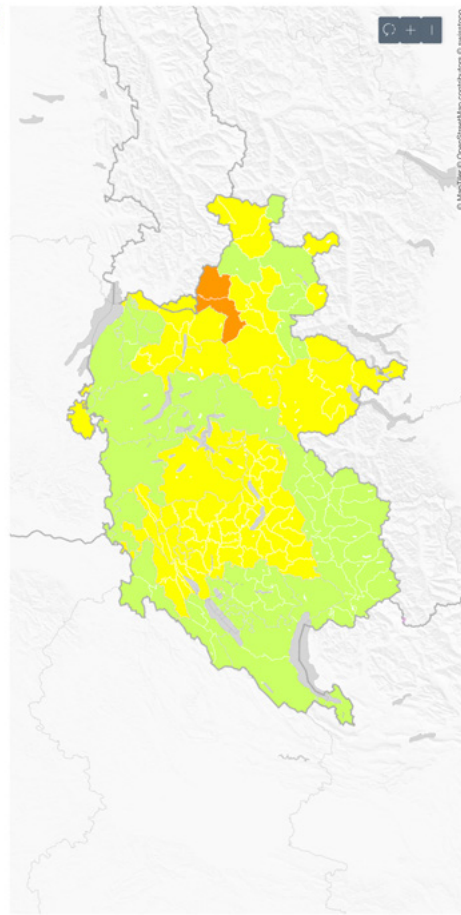
LES 10 PAGES SUIVANTES SONT DESTINÉES À LA

VERSION 4H-6H.

CHAQUE PICTOGRAMME EST ASSOCIÉ À UN CADRE DE COULEUR,
PERMETTANT AUX ÉLÈVES DE REPÉRER
ET D'ASSOCIER PLUS FACILEMENT LES ÉLÉMENTS.



Danger d'incendie de forêt



SITE SENSIBLE POUR LES OISEAUX

AMI.E.S DE L'ESCALADE,

En raison de la nidification des oiseaux, le secteur Bizarre est partiellement fermé :

les voies situées à gauche de ce panneau (n° 1 à 3 du secteur) sont fermées à l'escalade ainsi que l'ensemble des voies du secteur adjacent (secteur du Corbeau).

L'interdiction sera levée et le panneau enlevé à l'envol des jeunes (fin juin) ou si aucune nidification n'est avérée.

En cas de questions ou d'observations particulières, vous pouvez joindre le coordinateur du projet au

Merci de votre compréhension !



**SECTEUR
BIZARRE**

**VOIES FERMÉES À
GAUCHE DU PANNEAU**

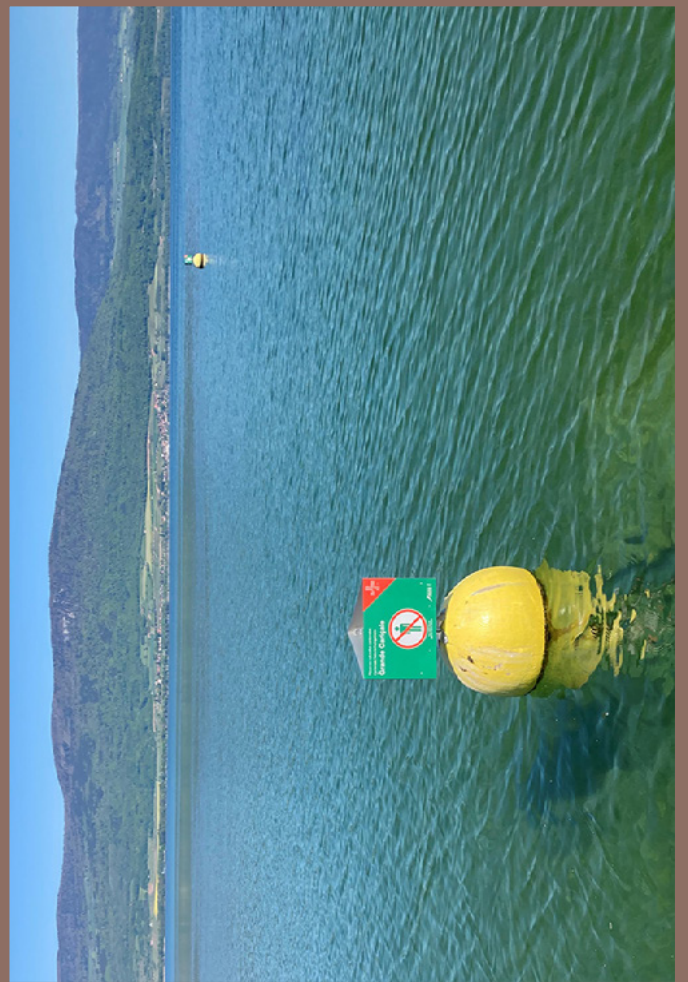
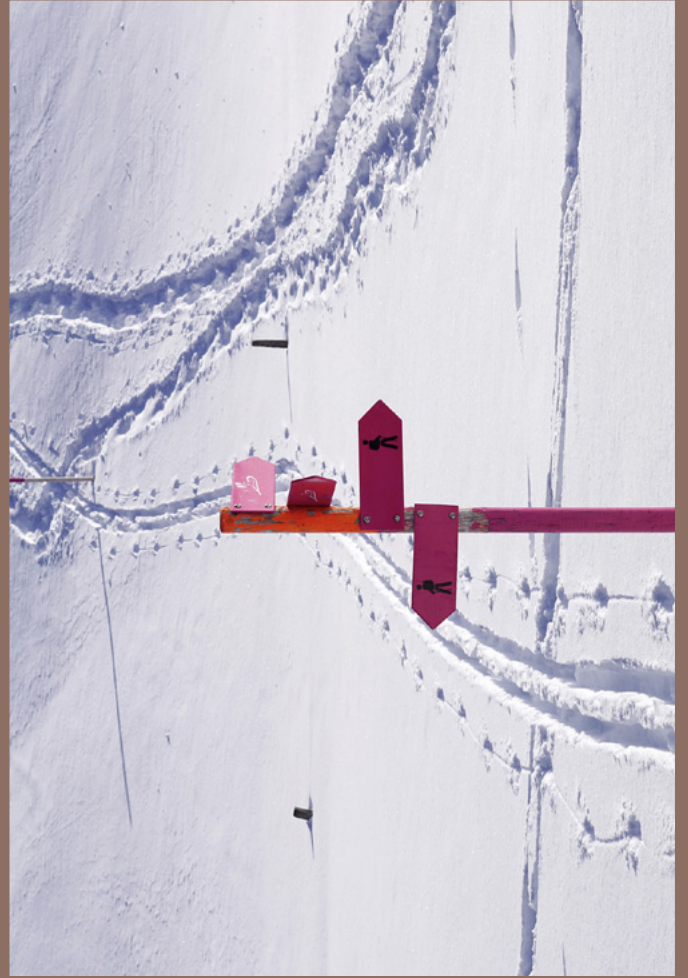


La mise à jour des restrictions est faite régulièrement en fonction de l'évolution de la nidification.

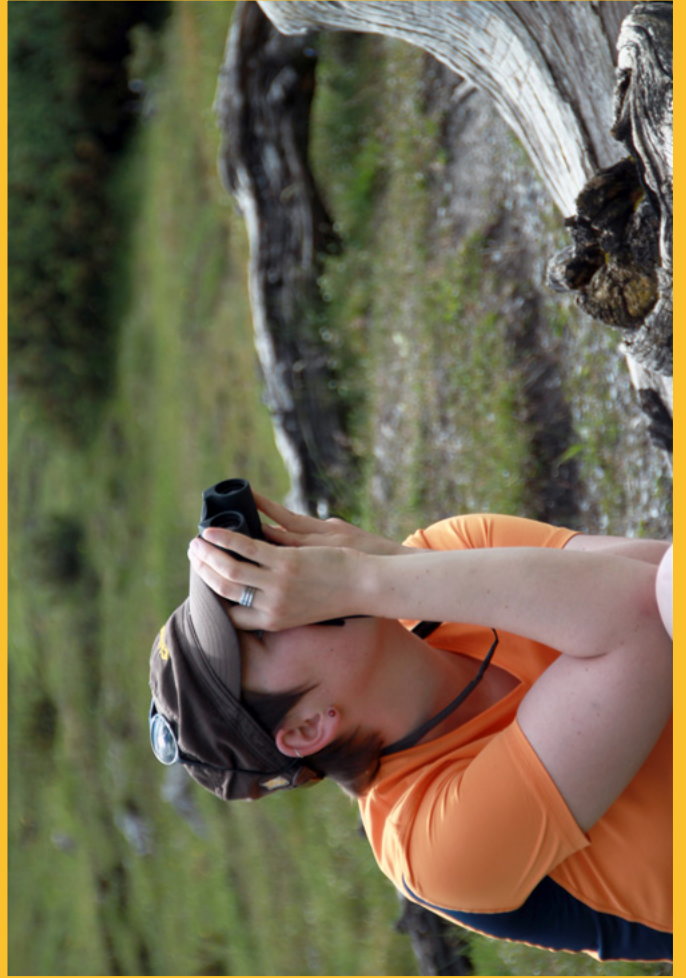
www.cas-neuchatel.ch/environnement



Photo © LagoLight

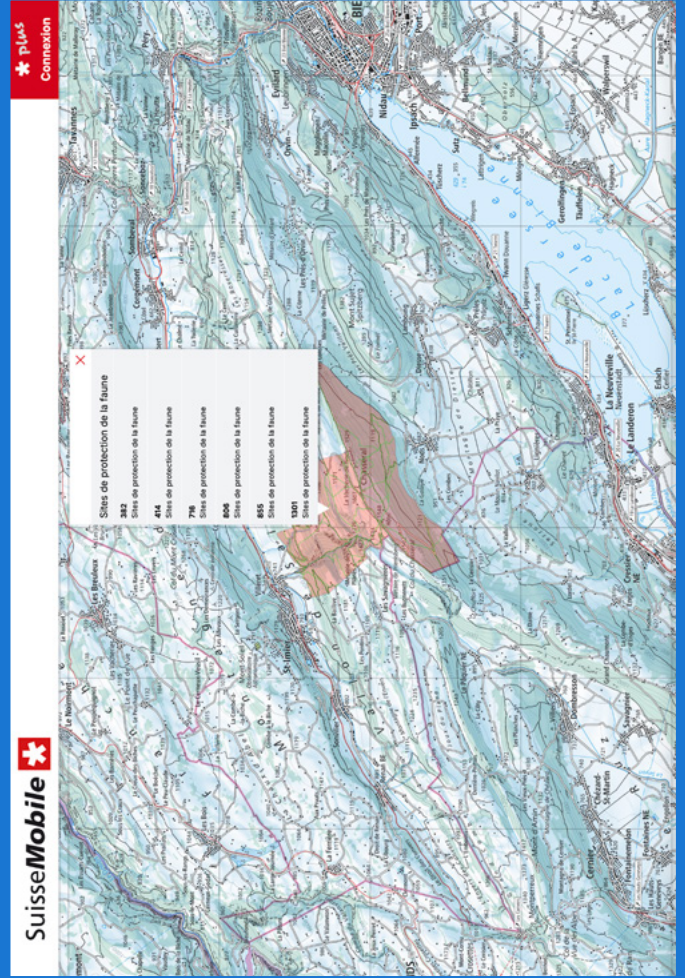
















LES 10 PAGES SUIVANTES SONT DESTINÉES À LA

VERSION 7H-11H.

LES CADRES SONT VOLONTAIREMENT NEUTRES (BLANCS),
AFIN D'ENCOURAGER LES ÉLÈVES À RÉFLÉCHIR ET À ÉTABLIR
EUX-MÊMES LES ASSOCIATIONS.



SITE SENSIBLE POUR LES OISEAUX

AMI.E.S DE L'ESCALADE,

En raison de la nidification des oiseaux, le secteur Bizarre est partiellement fermé :

les voies situées à gauche de ce panneau (n° 1 à 3 du secteur) sont fermées à l'escalade ainsi que l'ensemble des voies du secteur adjacent (secteur du Corbeau).

L'interdiction sera levée et le panneau enlevé à l'envol des jeunes (fin juin) ou si aucune nidification n'est avérée.

En cas de questions ou d'observations particulières, vous pouvez joindre le coordinateur du projet au

Merci de votre compréhension !



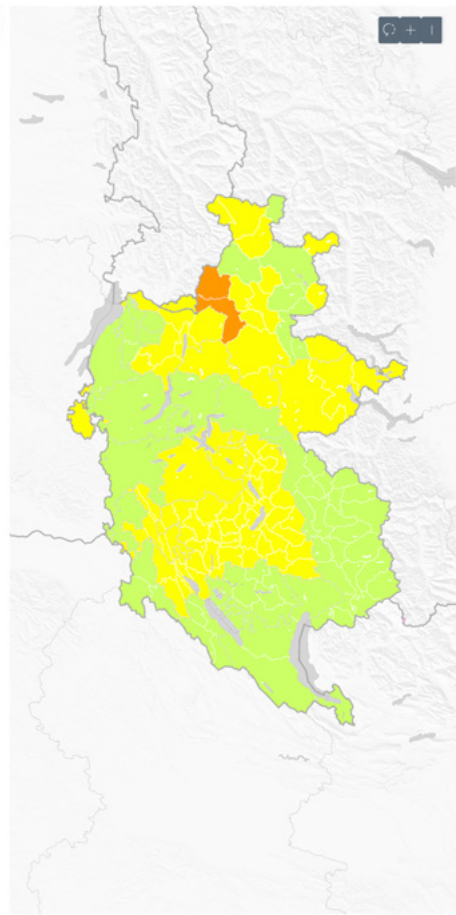
**SECTEUR
BIZARRE**
**VOIES FERMÉES À
GAUCHE DU PANNEAU**



La mise à jour des restrictions est faite régulièrement en fonction de l'évolution de la nidification.

www.cas-neuchatel.ch/environnement

Danger d'incendie de forêt



Degré de danger ● faible danger ● danger limité ● danger marqué ● fort danger ● très fort danger
Jeu de données: Danger d'incendie de forêt. Mise à jour des données: 09.03.2024 12:32



Photo © LagoLight

